

ÚZEMNÍ PLÁN ČERNILOV

INVESTOR:
OBEC ČERNILOV

POŘIZOVATEL:
MAGISTRÁT MĚSTA HRADCE KRÁLOVÉ

ZODPOVĚDNÝ PROJEKTANT:
Patun

architekt, urbanista
Les:
Doprava:
Voda, kanalizace:
ÚSES

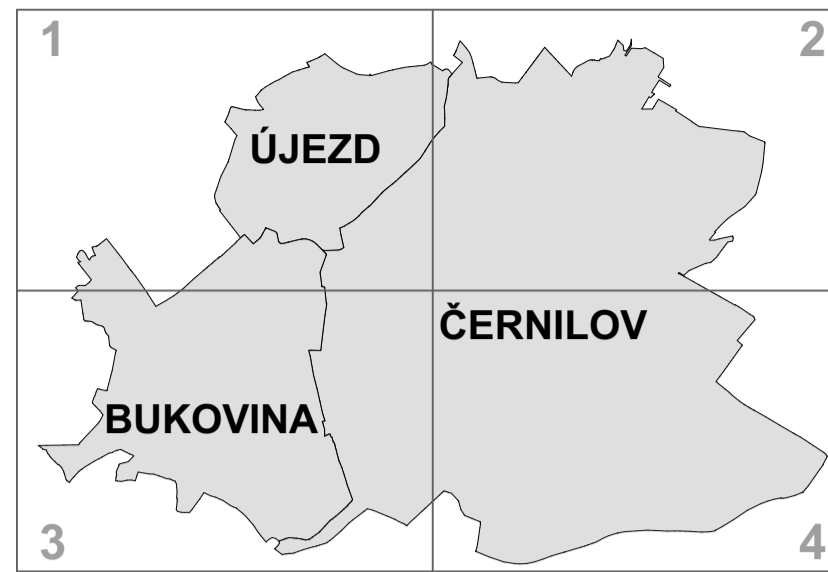
ing.arch. pavel kramář
Pod Zahrady 1305
Třebechovice p. Orebem
PSČ 503 46
IČ: 16245423

+420 603 219 407, www. PT-ATELIER.CZ
kramar@pt-atelier.cz
Jižní 870
500 03 HRADEC KRÁLOVÉ

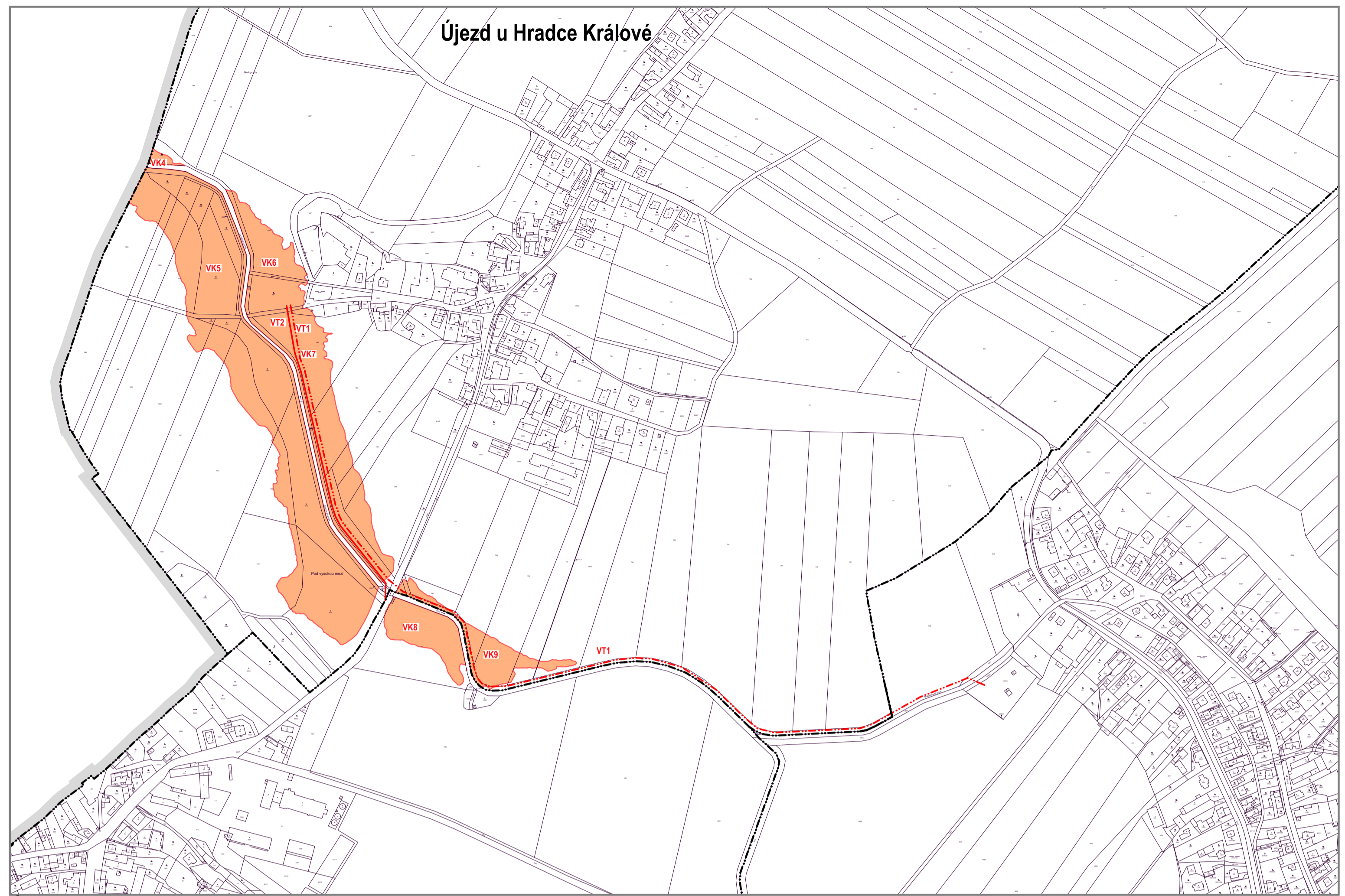
DATUM: 26.11.2020
Č. ZAKÁZKY: 24-2012

ÚZEMNÍ PLÁN S PRVKY
REGULAČNÍHO PLÁNU
A.5.1

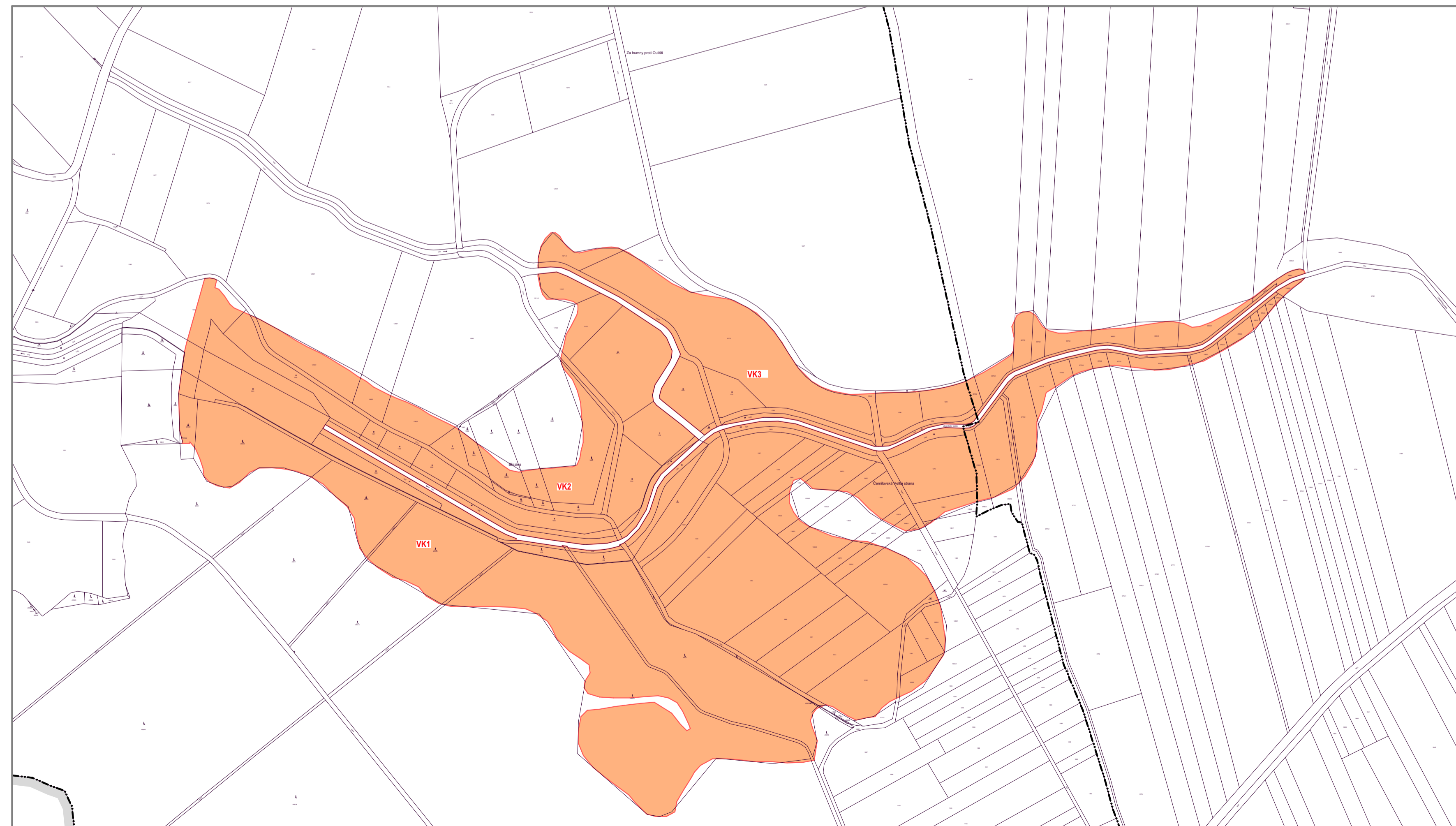
VÝKRES VEŘEJNĚ PROSPĚŠNÝCH STAVEBA OPATŘENÍ
1:5000



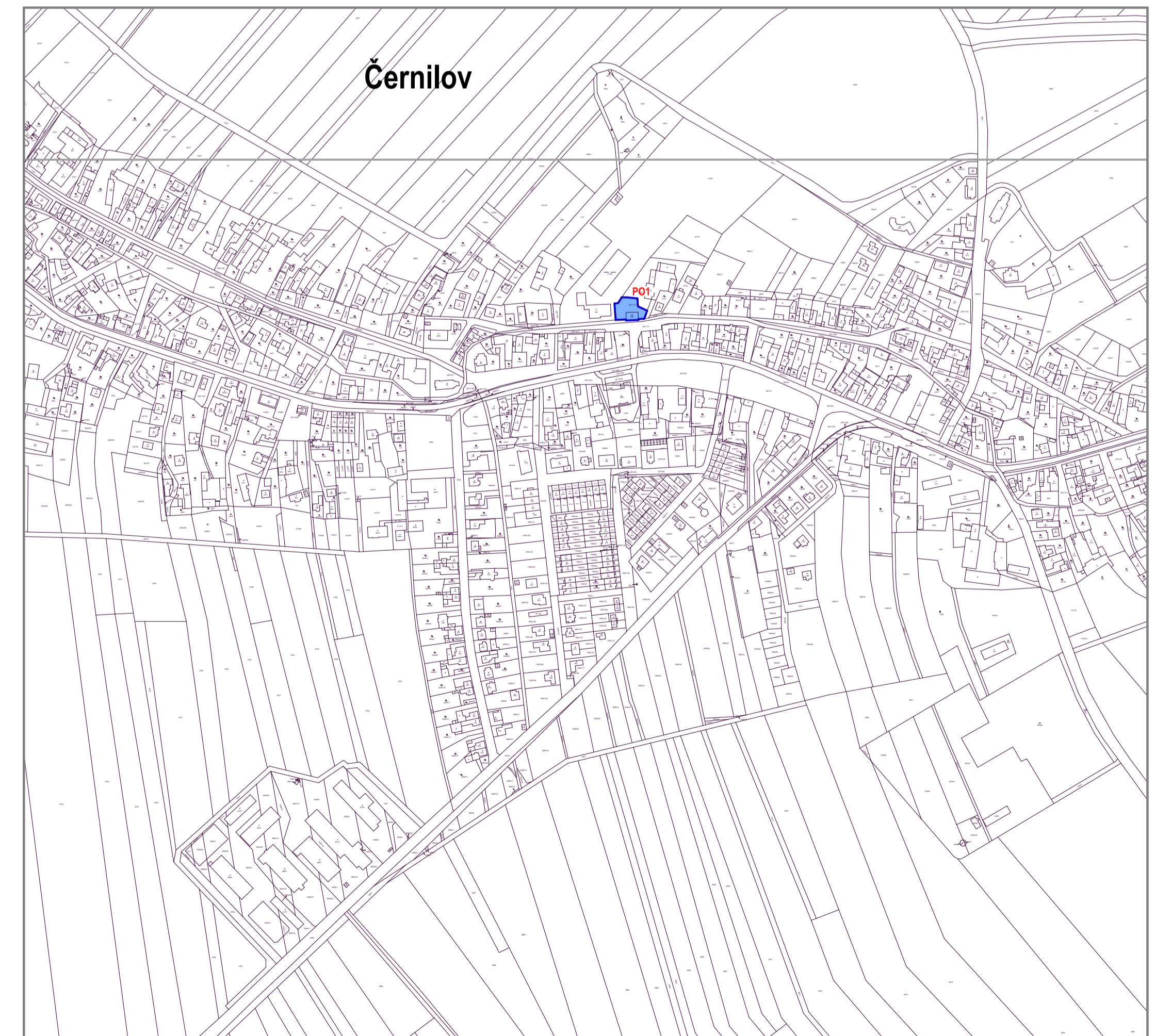
	PLOCHY S MOŽNOSTÍ PŘEDKUPNÍHO PRÁVA (dle §101 STZ) PO1 - PARKOVACÍ PLOCHA U SPORTOVIŠTĚ (P5)
	PLOCHY A KORIDORY POUZE S MOŽNOSTÍ VYVLASTNĚNÍ (dle §170 STZ) VEŘEJNĚ PROSPĚŠNÁ STAVBA VT1 - VEDENÍ KANALIZACE VÝTLAK NA ČOV VT2 - VEDENÍ KANALIZACE SPLAŠKOVÉ NA PŘEČERPÁVACÍ STANICI
	VEŘEJNĚ PROSPĚŠNÉ OPATŘENÍ VK1 - VK3 - POLD BUKOVINA - PLOCHA ROZLIUVU VODY Q100 VK4 - VK9 - POLD SKALICE - PLOCHA ROZLIUVU VODY Q100 = 244,80 m.n.m BPV



Újezd - výřez výkresu 1:5000



Bukovina u Hradce Králové - výřez výkresu 1:5000



Černilov - výřez výkresu 1:5000